

# VOLNAY

## Appellation Village

### TERRITOIRE

L'appellation : 87 ha 46 a.

### HISTOIRE ET ÉTYMOLOGIE

Le village est perché, étroit et pentu sur la Côte de Beaune. Adossé à la petite montagne du Chaignot, il dessine un léger coude qui va du levant au sud-est. Depuis des siècles, les Chevaliers de Malte, les moines des abbayes Saint-Andoche d'Autun et de Maizières, les ducs et les rois ont fait sa notoriété.

Volnay se nommait Volenay en 1160. Le nom viendrait d'un patronyme latin *Volumnus* mais il pourrait aussi avoir une origine celtique avec *vol* qui évoque l'idée de rond, le village étant situé en effet dans un cirque.

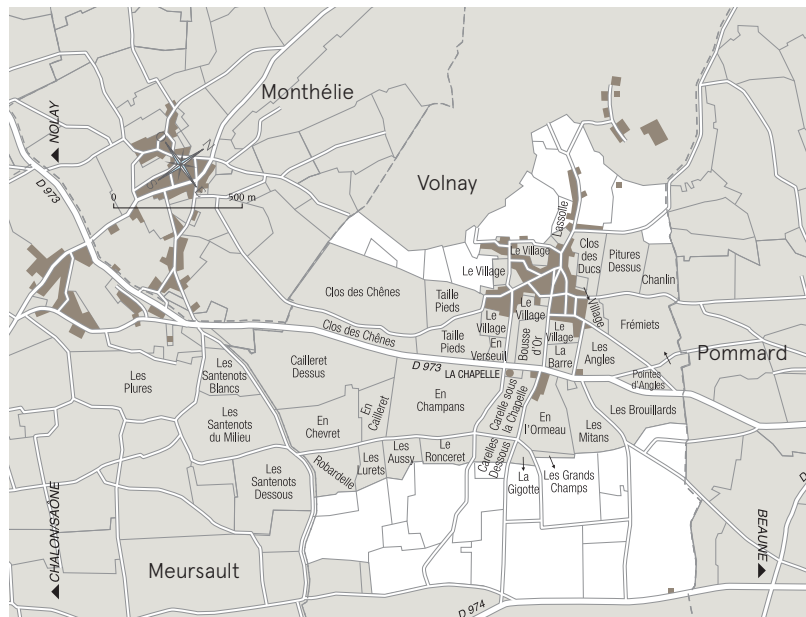
### TERRITORY

Area of the appellation: 87 ha 46 a.

### HISTORY AND ETYMOLOGY

The village is perched, narrow and steep on the Côte de Beaune. Standing against the Montagne du Chaignot, it outlines a slight bend which stretches from the East to South-East. For centuries its renown has been established by Knights of the Order of Malta, monks of the Abbeys of Saint-Andoche d'Autun and Maizières, dukes and kings.

Volnay was called Volenay in 1160. It seems that the name comes from a Latin surname *Volumnus*, but it could also have a Celtic origin with the word *vol*, which alludes to the idea of round, the village being situated in fact in a corrie.



○ A.O.C. Village



VOLNAY

29

### LE TERROIR DE NOTRE VIN

Notre vin provient de vignes entre 15 et 50 ans d'âge, situées au sud de Volnay dans les lieux-dits *Les Lurets* et *Les Cros Martin*, sous le secteur des premiers crus. Exposés à l'est et au sud-est et à une altitude 225 à 235 mètres, elles reposent sur un sol brun issu de l'altération de colluvions qui recouvrent les calcaires du Jurassique.

### THE TERROIR OF OUR WINE

Our wine comes from vines that are between 15 and 50 years old, situated in Volnay in the locality named *Les Lurets* and *Les Cros Martin*, under the Premiers Crus area. Facing East/South-East and at an altitude between 225 and 235 metres, they are planted on brown soil made of sediments overlying Jurassic limestone.